

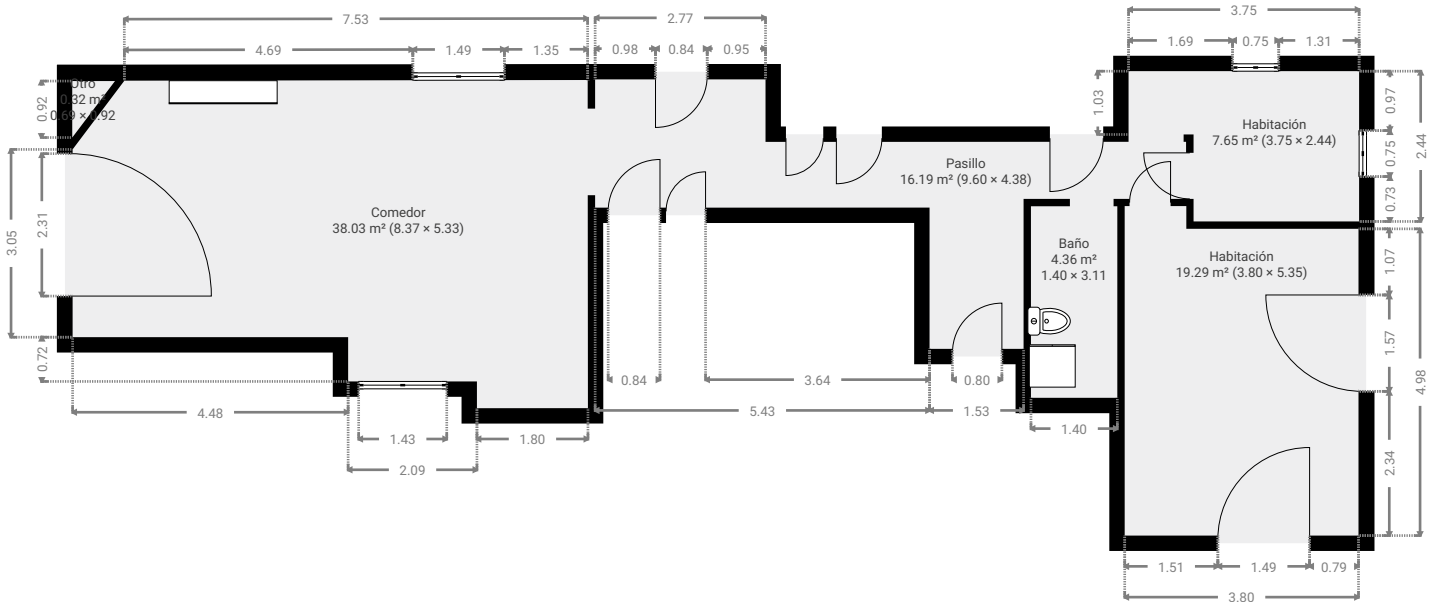
Proyecto 2

SUPERFICIE TOTAL: 228.31 m² • SUPERFICIE DE LA VIVIENDA: 152.34 m² • PISOS: 3 • HABITACIONES: 15



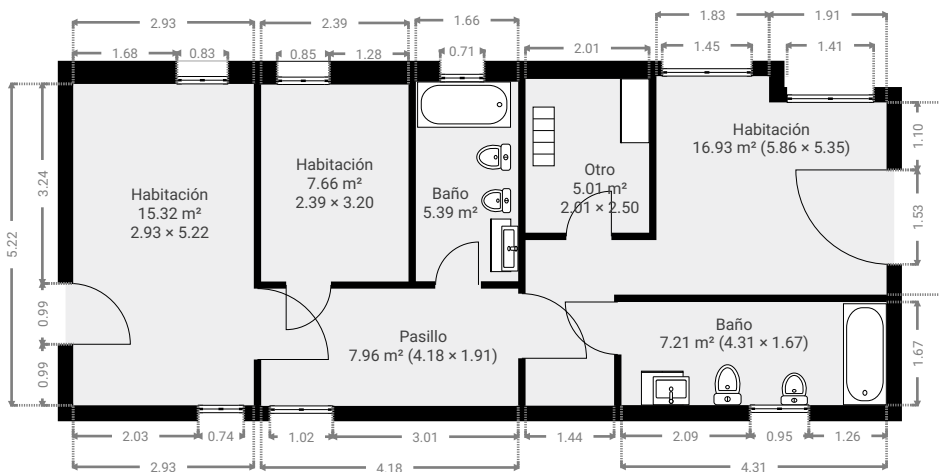
▼ Planta baja

SUPERFICIE TOTAL: 85.79 m² • SUPERFICIE DE LA VIVIENDA: 85.79 m² • HABITACIONES: 6



▼ 1º piso

SUPERFICIE TOTAL: 65.43 m² • SUPERFICIE DE LA VIVIENDA: 65.43 m² • HABITACIONES: 7



Proyecto 2

SUPERFICIE TOTAL: 228.31 m² • SUPERFICIE DE LA VIVIENDA: 152.34 m² • PISOS: 3 • HABITACIONES: 15



▼ Sótano

SUPERFICIE TOTAL: 77.08 m² • SUPERFICIE DE LA VIVIENDA: 1.11 m² • HABITACIONES: 2

